

*Пілотний проект з будівництва швидкопоруджуваного житла економ класу на базі*

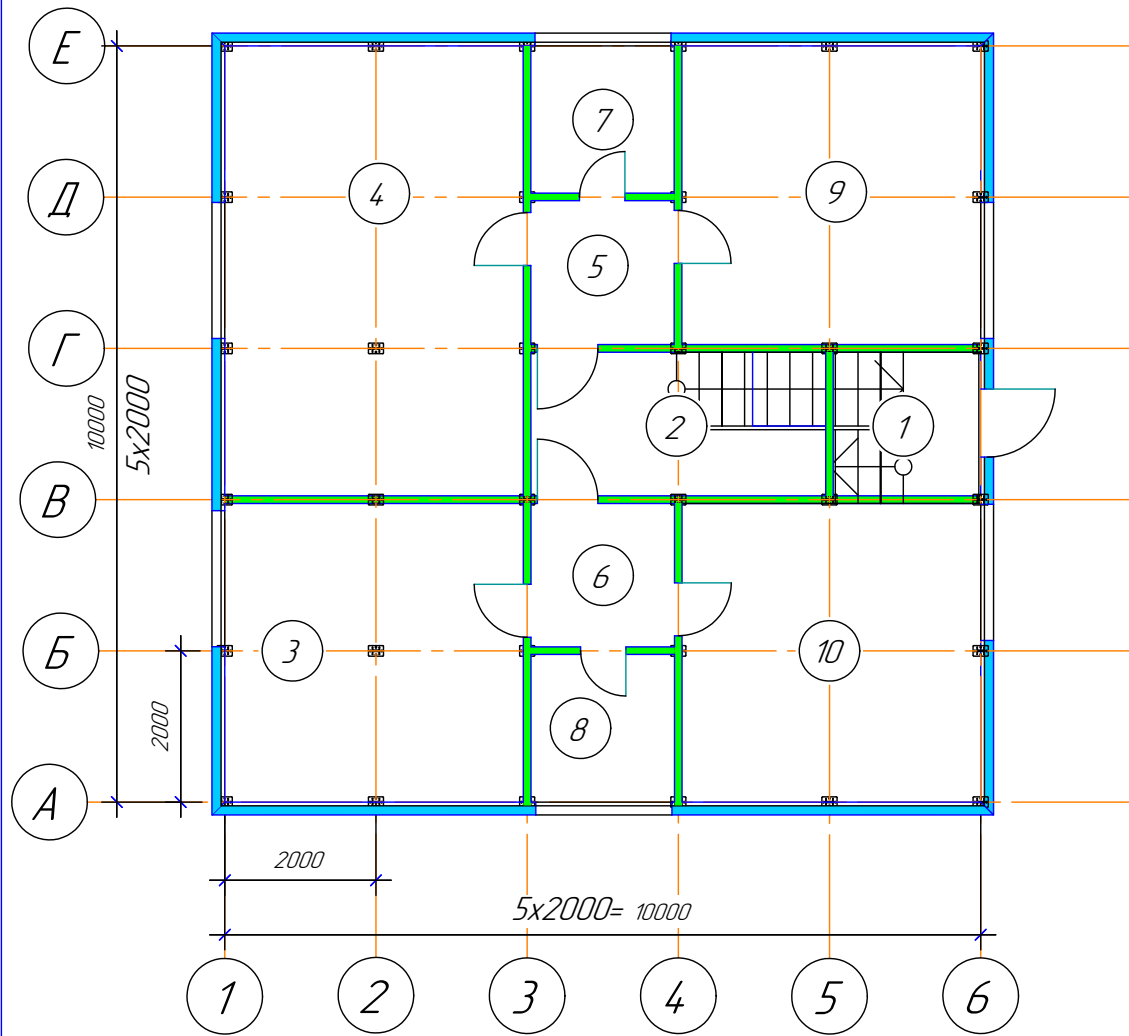
*Еталонної будівлі універсального призначення з використанням Каркасів сталевих "УБК"*

Соголасовано				
	Взам. инв. №			
	Подп. и дата			
	Инв. № подл.			

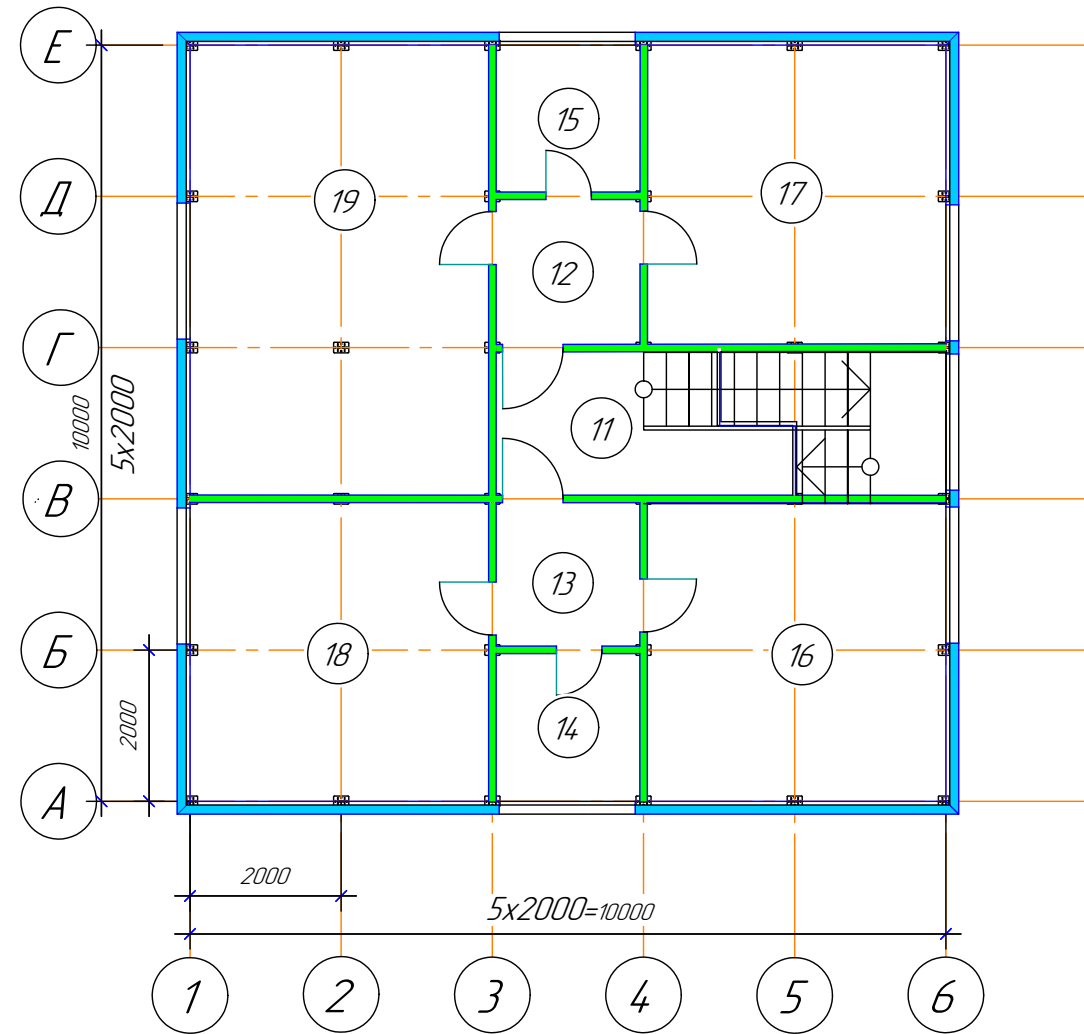
Специфікація основних матеріалів на одну еталонну будівлю			
Марка поз.	Назва	ов.	кількість
1	Металопрокат в асортименті	тн	12,5
	└ 45x3		
	└ 30x3		
	└ 20x3		
	× 6		
2	Сендвічпанель PIR/PUR/MW 120mm	м2	560

						<i>Пілотний проект</i>			
<i>Изм.</i>	<i>Кол.уч.</i>	<i>Лист</i>	<i>№ док.</i>	<i>Подп.</i>	<i>Дата</i>	<i>Еталонна житлова будівля на базі універсального сталевих каркасу "УБК"</i>	<i>Стадія</i>	<i>Лист</i>	<i>Листов</i>
								1	4
							<b>ESG</b>		

План 1го поверху еталонної будівлі



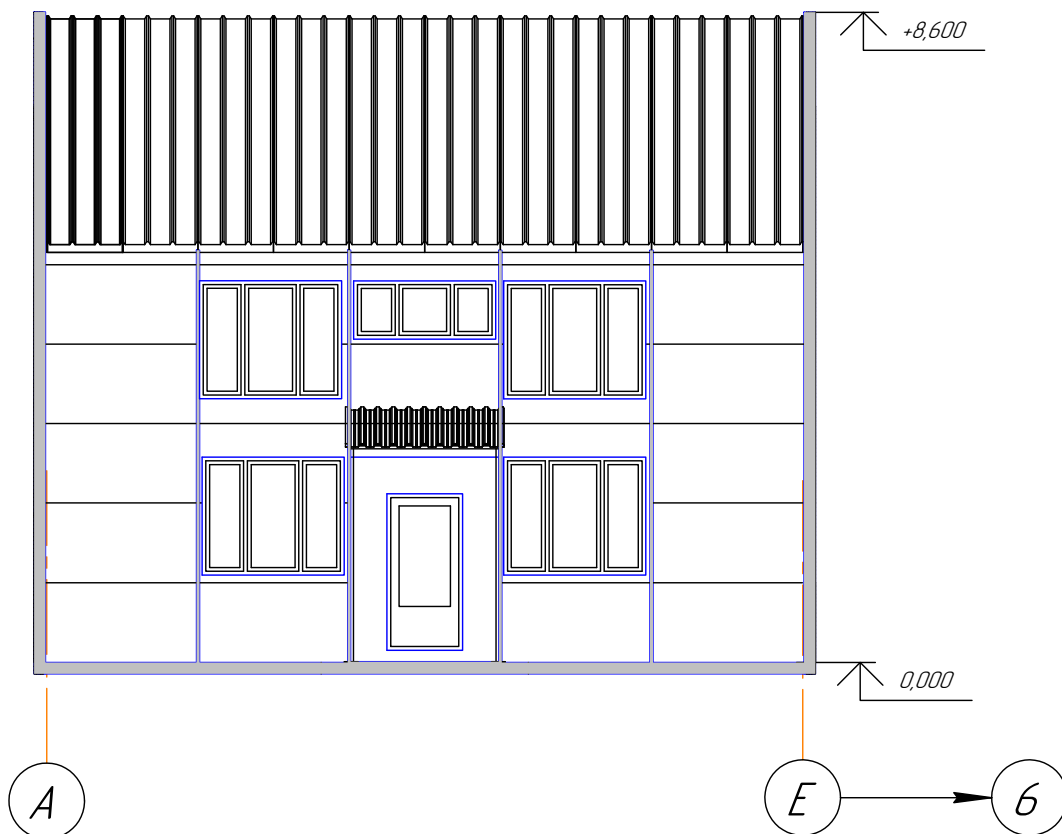
План 2го поверху еталонної будівлі



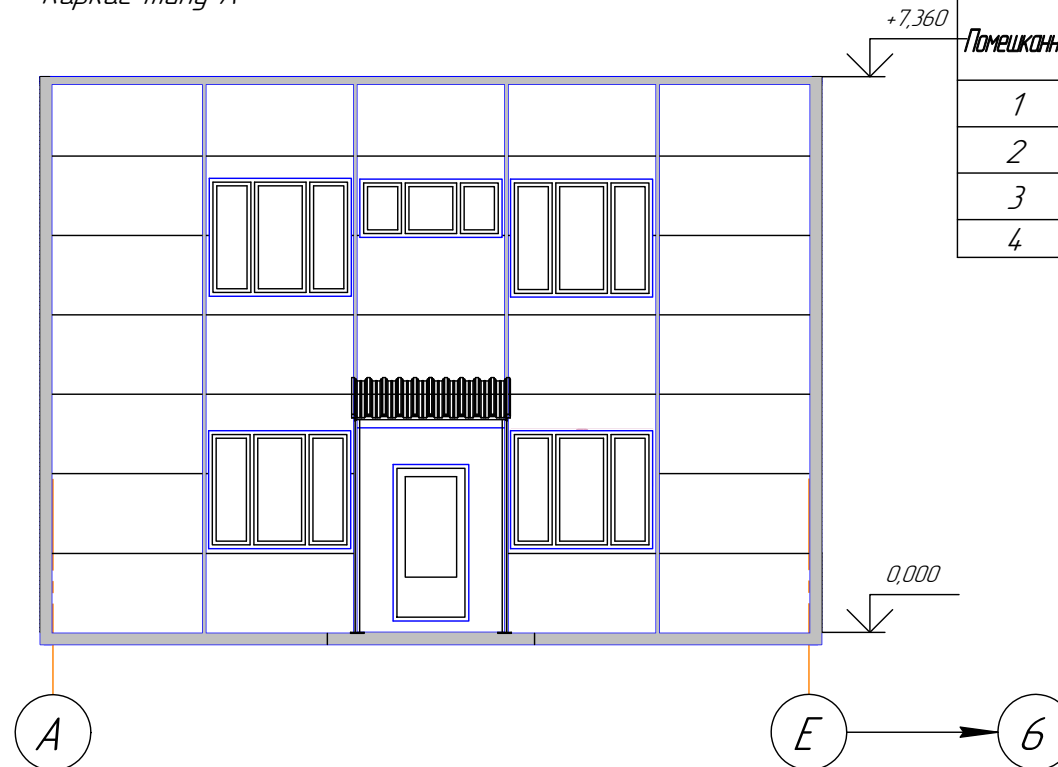
Приміщення	Призначення	Площа м2
1	Тамбур	3,7
2	Коридор 1го поверху	7,4
3	Кімната	15,7
4	Кімната	23,5
5	Передпокій	3,7
6	Передпокій	3,7
7	Санвузол	3,7
8	Санвузол	3,7
9	Кухня/студія	15,7
10	Кухня/студія	15,7
11	Коридор 2го поверху	6,5
12	Передпокій	3,7
13	Передпокій	3,7
14	Санвузол	3,7
15	Санвузол	3,7
16	Кухня/студія	15,7
17	Кухня/студія	15,7
18	Кімната	15,7
19	Кімната	23,5
	Загальна	188,4
	Житлова	141,2

Варіанти фасадів

Каркас типу Б



Каркас типу А

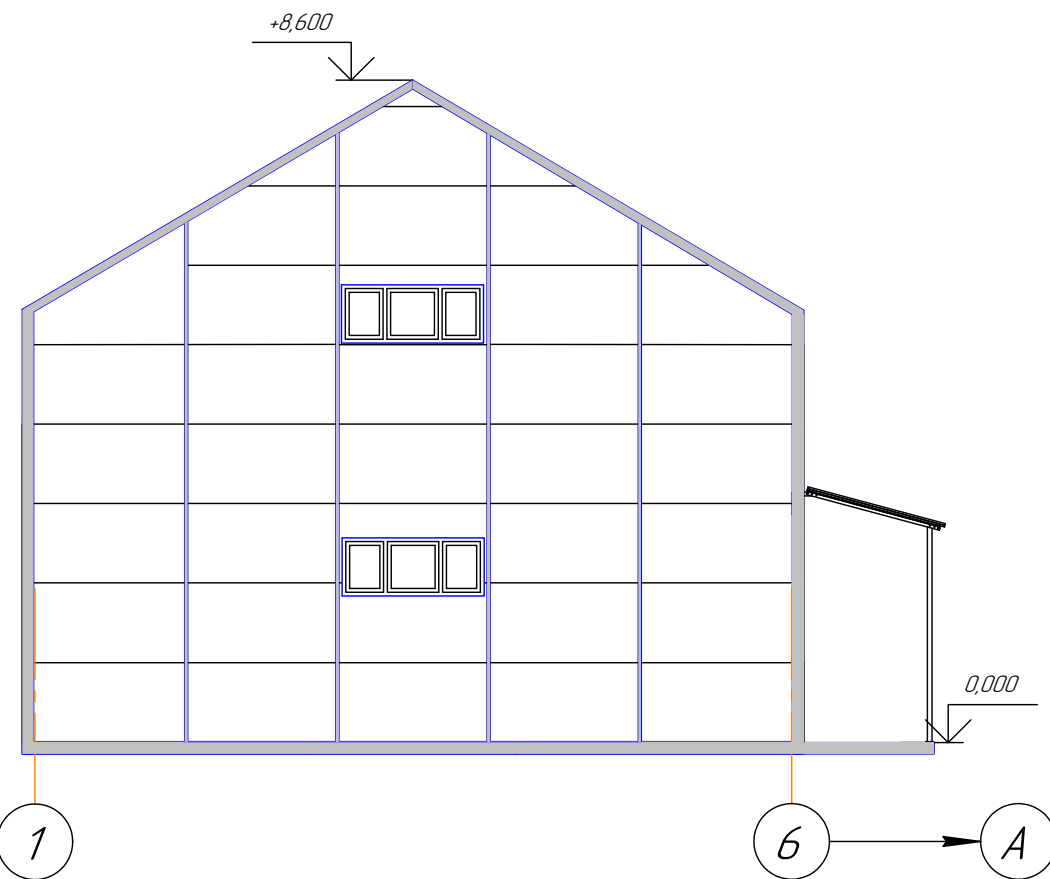
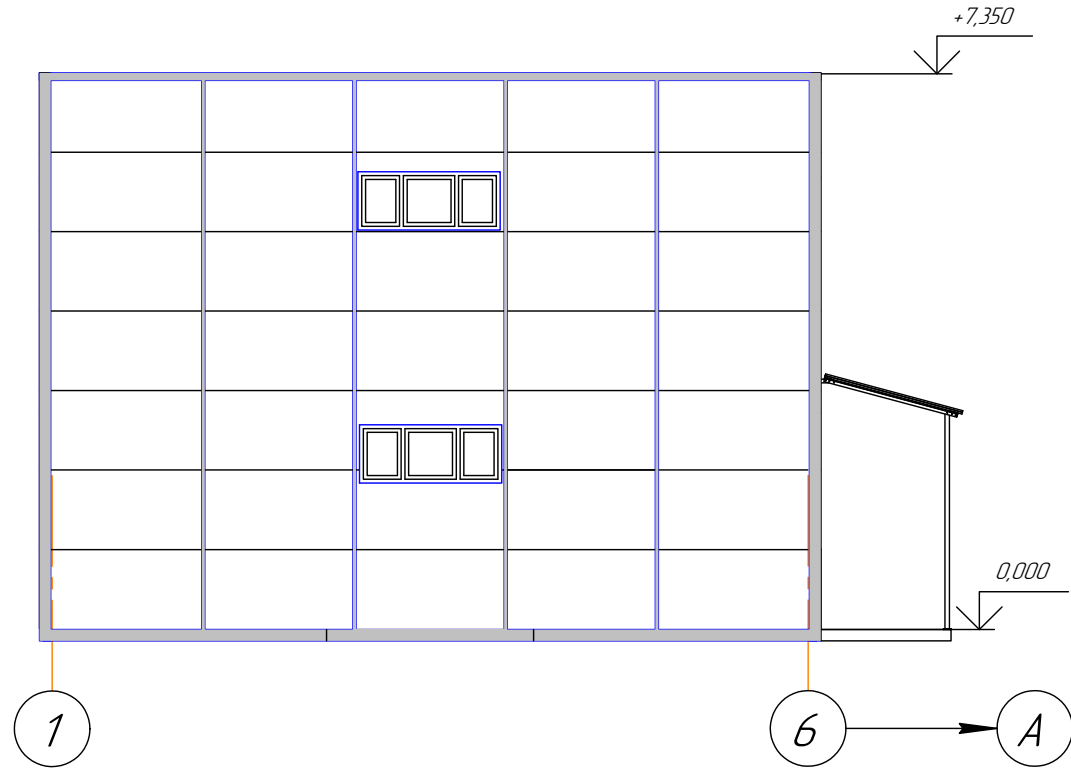


Помешкання	Приміщення	Площа м2	
		загальна	житлова
1	3.6.8.10.	38,8	31,4
2	4.5.7.9.	46,6	39,2
3	18.16.13.14.	38,8	31,4
4	19.17.12.15	46,6	39,2

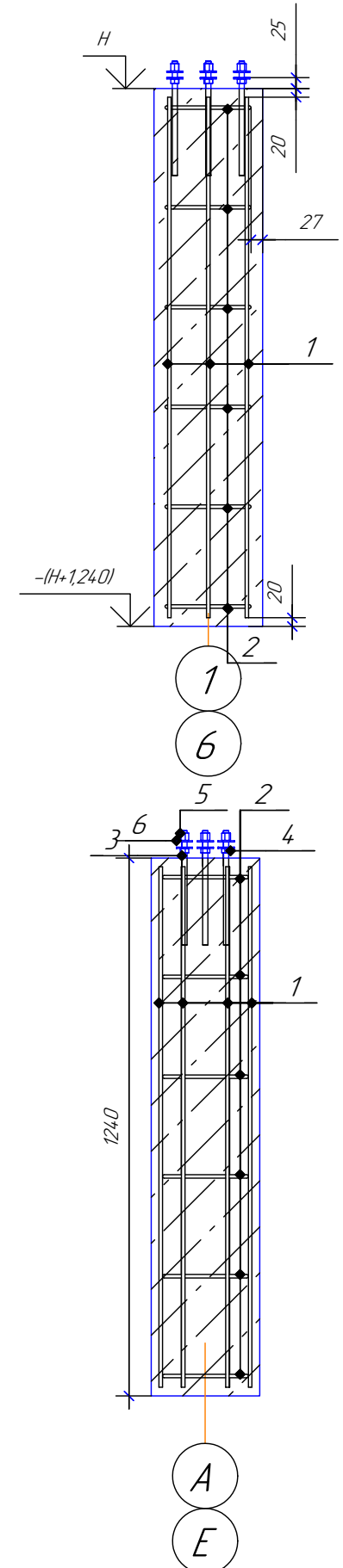
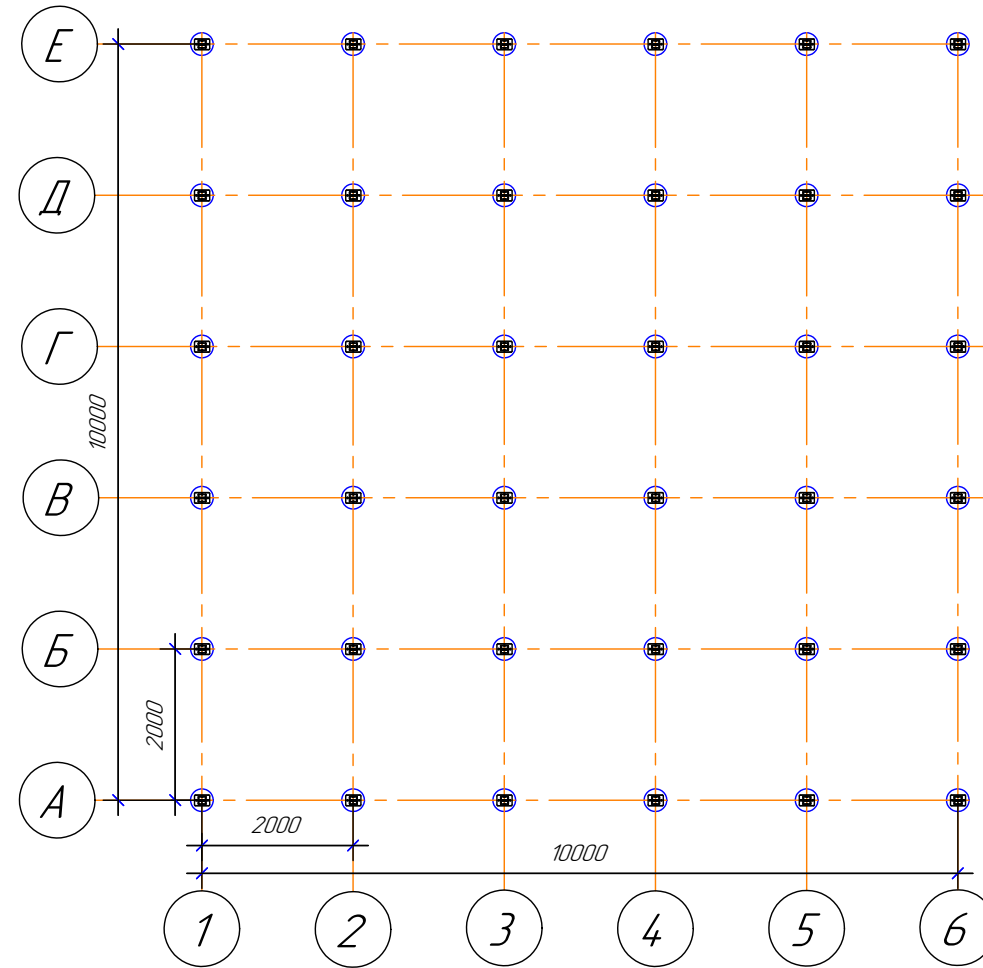
Взам. инв. №  
Подп. и дата  
Инв. № подл.

Изм.	Кол.уч.	Лист	№ док.	Подп.	Дата

Пілотний проект



План пального фундаменту



Специфікація елементів фундаменту

Марка позиції	Позначення	Назва	Кільк.	Маса кг		Примітка
				од.	всього	
		Фундамент монолітний ЕФЗ	36			
		Збірні одиниці				
		Арматурний каркас Акс	36	4,5	158	
1	ДСТУ 3760:2019	Ø8 А400С L=1200	6	0,5	3	
2	ДСТУ 3760:2019	Ø8 А400С L=620	6	0,25	1,5	
		Бетон В15	м3			2,2
		Бетон В7.5	м3		60мм	0,2
		Стандартні вироби				
3		Шпилька М12х260				144
4		Гайка М12				144
5		Гайка М12 висока				144
6		Шайба М12 збільшена				288

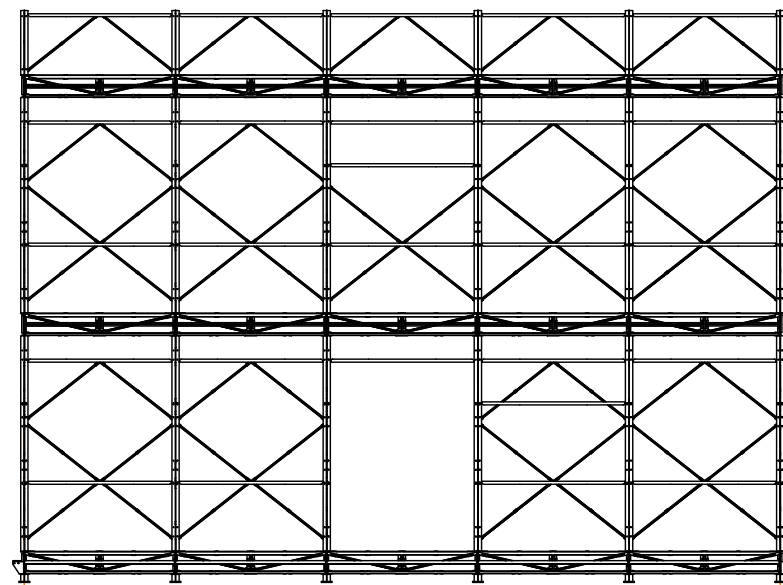
Взам. инв. №  
Подп. и дата  
Инв. № подл.

Изм. Кол.уч. Лист №док. Подп. Дата

Пілотний проект

# Варіанти сталевого каркасу

Каркас типу А



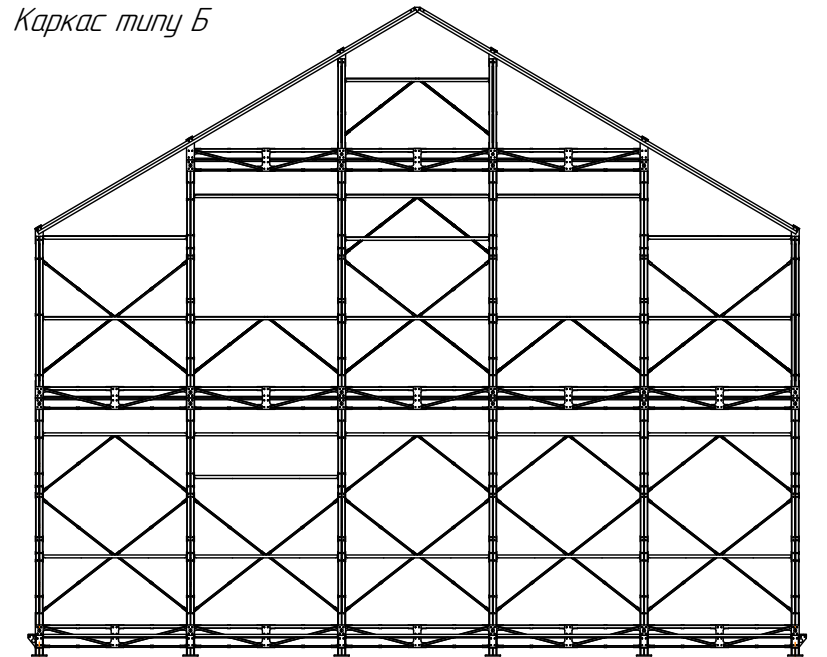
A

E

6

Специфікація 1	Розкладка Сендвічпанелей PUR/PIR /MW 120-1050 для Тип А			
Марка	Ширина мм	Довжина мм	Кільк. шт	Площа м2
П1	1050	2172	28	64
П2	1050	2000	60	124
П3	960	2000	1	2
П3-1	860	2000	2	3,5
П4	445	2000	6	6
П5	210	2000	5	2
П6	250	2000	6	4
П7	1050	2050	28	60
Пд1	1050	500	4	2,1
				266
Пк1	1000	4990	60	300

Каркас типу Б



A

1

6

Специфікація еталонного каркасу Тип А					
Марка поз.	Назва	Кільк. шт.	Маса од. кг	Всіх кг.	Примітка
Ф1	Ферма Ф1	89	22,3	1985	
Фс1	Ферма Фс1	74	23,5	1739	
Ф2	Ферма Ф2	90	23,4	2106	
Вз1	В'язь горизонтальна Вз1	188	3,1	583	
Р1	Ригель Р1	76	11	836	
Р2	Ригель Р2	94	11	1034	
Р3	Ригель Р3	20	11	220	
С2	Стійка С2	62	36,6	2269	
С3	Стійка С3	20	8	160	
Сд	Стійка бази Сд	36	6	216	
Вв1	В'язь Вв1	188	2,7	508	
Вв2	В'язь Вв2	176	2,7	475	
Зд1	Закладна деталь Зд1	6	4	24	
Зд2	Закладна деталь Зд2	6	2	12	
Зд2-1	Закладна деталь Зд2-1	24	0,7	17	
Зд2-2	Закладна деталь Зд2-2	20	0,7	14	
Зд2-3	Закладна деталь Зд2-3	23	1,4	32	
				12230	

Специфікація еталонного каркасу Тип Б					
Марка поз.	Назва	Кільк. шт.	Маса од. кг	Всіх кг.	Примітка
Ф1	Ферма Ф1	79	22,3	1762	
Фс1	Ферма Фс1	64	23,5	1504	
Ф2	Ферма Ф2	78	23,4	1825	
Вз1	В'язь горизонтальна Вз1	14,8	3,1	459	
Р1	Ригель Р1	53	11	583	
Р2	Ригель Р2	88	11	968	
Р3	Ригель Р3	30	11	330	
С2	Стійка С2	50	36,6	1830	
С4	Стійка С4	12	27	324	
С5	Стійка С5	12	15,6	187	
Сд	Стійка бази Сд	36	6	216	
Вв1	В'язь Вв1	124	2,7	335	
Вв2	В'язь Вв2	134	2,7	362	
Зд1	Закладна деталь Зд1	6	4	24	
Зд2	Закладна деталь Зд2	6	2	12	
Зд2-1	Закладна деталь Зд2-1	24	0,7	17	
Зд2-2	Закладна деталь Зд2-2	11	0,7	8	
Зд2-3	Закладна деталь Зд2-3	14	1,4	20	
Зд3	Закладна деталь Зд3	12	1,43	18	
Зд4	Закладна деталь Зд4	4	15	60	
Зд5	Закладна деталь Зд5	2	0,7	1,4	
				10843	

Специфікація 2 Розкладка Сендвічпанелей PUR/PIR/MW 120-1050 для Тип Б				
Марка	Ширина мм	Довжина мм	Кільк. шт	Площа м2
П1	1050	2124	20	46
П2	1050	2000	41	84
П3	975	2000	1	2
П4	445	2000	6	6
П5	210	2000	6	3
П6	250	2000	3	2,4
П7	1050	2050	20	43
П8	270	2050	4	2,2
П9	270	2000	6	3,2
П10	сп	2м2	4	8
П11	сп	2м2	4	8
П12	сп	0,4м2	4	1,6
П13	сп	0,6м2	4	2,4
П14	сп	2м2	2	4
П15	сп	0,2м2	2	0,4
Пд1	1050	500	4	2,1
				219
Пк1	1000	4990	40	200
Пк2	1000	5900	20	120

Взам. инв. №

Подп. и дата

Инв. № подл.

Изм.	Кол.уч.	Лист	№ док.	Подп.	Дата
------	---------	------	--------	-------	------

Пілотний проект

Лист

4